

DOMINO – Neubau Haus Romeo

5212 Hausen



Eckdaten

Realisierung	11.2020 – 10.2021
Bausumme	CHF 1'900'000.--
Nutzung	Wohn- und Atelierhaus
Geschosse	4 Geschosse, inkl. Unterkellerung
Konstr.-Beton	2'060 m ³

Max Fischer AG am Bau

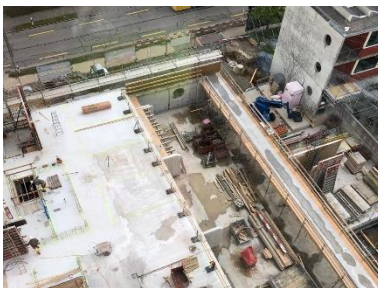
Aufgabe

Neubau in Hybridbauweise

Erbrachte Leistungen

Baumeisterarbeiten

Das Projekt



Projektbeteiligte

Bauherr

Stiftung Domino
Wiesenstrasse 2
CH-5212 Hausen
056 444 21 70

Architektur

Metron AG
Herr Georg Strassburg
Stahlrain 2
CH-5200 Brugg
056 460 91 11

Ingenieur

Mund, Ganz + Partner AG
Herr Beat Ganz
Aarauerstrasse 69
CH-5200 Brugg
056 441 44 44

Herausforderungen

Der Kern und die Decken wurden in Beton erstellt. Diverse Sichtbetontypen wurden ausgeführt, u.a. Brettschalung liegend und stehend - Typ 3.1.

Innenräume wurden in abgerundeten Ecken erstellt. Die Garagenrampe wurde mit einer exklusiven Schalungsmatrize ausgeführt. Auch farbliche Unterschiede beim Beton waren gefordert, so kam teilweise Weisszement zum Einsatz.

Hausausfordernd war auch die Bauphase, da diese in die Coronazeit gefallen ist. Lieferfristen waren länger, Preissteigerungen mussten hingenommen werden.

Nachhaltigkeit

Neben den Wohnräumen überzeugen die überhohen Atelierräume, welche eine Leichtigkeit für die Bewohner darstellen. Das ganze Haus ist barrierefrei zugänglich.