

Wohnen im aufgebrochenen Stein

In wenigen Tagen sind die 74 Wohnungen der Überbauung Widmi 1 in Lenzburg bezugsbereit



Die Fassaden der beiden drei- und viergeschossigen Baukörper eröffnen gegen innen eine reichhaltige Fülle an Gestaltungsraum und Begegnungszonen.

MKO

Wer kennt sie nicht, die Widmi, die 9 Hektaren grosse Parzelle unterhalb des Lenzburger Schlosshügels. Wo vor drei Jahren noch weite Felder dominierten, wird derzeit eine Überbauung nach der anderen hochgezogen. Dieser Tage steht das Projekt «Widmi 1» auf dem 81 Aren grossen, altstadtnächsten Baufeld kurz vor seiner Vollendung.

Markus Kocher

Die 74 attraktiven 1½- bis 5½-Zimmer-Wohnungen teilen sich auf zwei moderne Wohnhäuser auf, die sich harmonisch in die grüne, parkähnliche Umgebung einfügen. «Die länglichen, drei- und viergeschossigen Baukörper werden

durch Privatgärten umklammert und sind mit Hecken und Bäumen gegen die Ammerswilerstrasse sowie den zukünftigen Widmi-park abgegrenzt», sagt André Meier, dessen gleichnamiges Büro für die Architektur der Überbauung verantwortlich zeichnet. Während die Fassaden der beiden Häuser gegen aussen hart und schroff erscheinen, öffnen sie gegen innen mit ihren tief sitzenden Loggien und der an einen aufgebrochenen Stein erinnernden Volumetrie eine reichhaltige Schatulle an Gestaltungsraum und Begegnungszonen. «Ganz nebenbei gelingt es uns, mit dieser Architektur den Gassencharakter der Lenzburger Rathausgasse aufzunehmen», gibt Meier einen Einblick ins architektonische Grundkonzept der Überbauung.

Und auch in Sachen Farbgestaltung hat sich das junge Lenzburger Architekturbüro viele Gedanken gemacht. André Meier: «In Zusammenarbeit mit der Bauherrschaft und den Farbgestalterinnen haben wir uns letztlich für eine hinterlüftete, grün-gelbe Aluminiumfassade entschieden, deren Farbgebung durch die benachbarten Pflanzen und Bäume inspiriert ist.»

Spannendes Spiel von Nähe und Distanz

Zwischen den beiden Häusern entsteht ein belebter, städtischer Gassenraum mit Hartbelag zum Spielen. Ein Kiesbelag in den Randbereichen garantiert die nötige Distanz zu den Loggien. «Zusätzliche Abgrenzung schafft das Hochpar-

terre», so Meier weiter. «Das heisst, dass die Wohnungen und Loggien gegenüber dem Platz leicht erhöht sind.» Ein Spielplatz, baumbestandene Grünflächen und die angrenzende öffentliche Allmend sorgen für weitläufige Freiräume. Die Erschliessung der Wohneinheiten sowie der natürlich belichteten und belüfteten Tiefgarage, die direkt mit den in Sichtbeton gehaltenen Treppen- und Liftanlagen verbunden ist, erfolgt am Kopf der Siedlung, direkt an der Ammerswilerstrasse.

Sämtliche Mietwohnungen haben eine Loggia, auf der man den Tag gemütlich ausklingen lassen kann, und gefallen ...

Fortsetzung nächste Seite

ECKDATEN

Wohnüberbauung Widmi 1

- Parzelle 1400, Baufeld 1
- 74 Mietwohnungen, 1½-5½-Zimmer-Wohnungen
- Investitionsvolumen ca. 31 Millionen Franken
- Bauvolumen ca. 45000 m³
- Anschluss an Wärmeverbund Schnitzelheizung (Baufeld 3a)

Baureportage

Widmi 1, 5600 Lenzburg

Wir geben Ihrem Haus die richtige Verpackung!

Profi für Wärmedämmung!
Kompetenz für Putzsanierung!
Spezialist für Neu- und Altbauten!

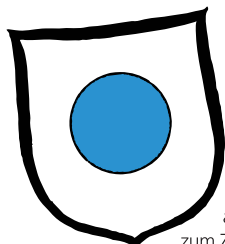


profithermag
Isolationen & Sanierungen

Hauptstrasse 7, 5734 Reinach
Telefon 062 771 02 45

www.profitthermag.ch

Ins Ziel treffen, auch bei der Stadtentwicklung



Lenzburg wächst, Lenzburg wird attraktiver. In unmittelbarer Nähe zum Zentrum, am Fusse des Schlosses, erstellen wir als Totalunternehmer eine Wohnüberbauung mit 74 hochwertigen Mietwohnungen.

Im Rahmen des ganzen «Widmi»-Areal entsteht hier ein neues Stück Stadt. Das Projekt wurde in enger Zusammenarbeit aller Beteiligten entwickelt und optimiert. Bauherr des 31-Millionen-Vorhabens ist die Coop-Pensionskasse, resp. CPV/CAP Immobilien, Basel.

Wir gratulieren den neuen Bewohnern zu ihrem sonnigen Zuhause!

Architektur: AM-Architekten GmbH, Lenzburg

Die Kräfte bündeln

GROSS GENERALUNTERNEHMUNG AG

GROSS BRÜGG
Bauberatung Bauleitung
Kirchgasse 7
5201 Brugg
Telefon 056 460 46 46
Telefax 056 460 46 47



Raumgestalter

AMMANN
Schreiner
Innenarchitektur
Küchen
www.ammannag



R.Killer AG

Glas- & Gebäudereinigung Gebenstorf
killer-tiptop.ch Tel. 056 210 28 80

...durch die grossen, bodenebenen Fenster, die viel Licht ins Innere fluten lassen. Die Attikawohnungen im dreigeschossigen Westhaus verfügen sogar über grossflächige Terrassen. Daneben überzeugen die unterschiedlichen Grundrisse der Wohnungen durch ihre grosszügigen Dimensionen und die durchdachte Raumaufteilung, die eine klare Trennung von Tag- und Nachtbereichen ermöglicht. «Und selbstverständlich entspricht auch der Innenausbau den höchsten Anforderungen in Sachen Haltbarkeit, Funktionalität und Aussehen», ergänzt André Meier. «Ich denke da etwa an die kontrollierte Wohnungslüftung, die langlebigen Parkett- und Plattenböden oder die zeitgemässen, komplett in Weiss gehaltenen Küchen, die nicht nur gut aussehen, sondern auch äusserst pflegeleicht sind.» Jede Wohnung verfügt zudem über einen eigenen Waschturm mit Waschmaschine und Tumbler und jedes Zimmer ist mit einem Hochleistungs-Multimedia-Anschluss ausgerüstet.

Alles andere als auf dem Holzweg

Geheizt wird die Minergie-Überbauung mit umweltfreundlicher Fernwärme. Ein erster Holzschnittel-Heizkessel der SWL Energie AG leistet 350 Kilowatt und versorgt die Wohnungen in den zwei fertigen Baufeldern. In einer zweiten Etappe will die SWL Energie AG einen zweiten Heizkessel mit 700 Kilowatt Leistung in Betrieb nehmen und die vier verbleibenden



Optimale Lage: Einerseits sucht der Ausblick auf das Schloss weitherum seinesgleichen, andererseits liegt die attraktive Altstadt nur wenige Schritte entfernt.

MKO

den Baufelder mit Fernwärme versorgen. Übrigens stammt sämtliches Holz aus Wäldern in Lenzburg und Umgebung. 300 Kubikmeter Holzschnittel fasst das Lager. In einem durchschnittlichen Winter können damit alle sechs Baufelder drei Wochen mit Wärme versorgt werden. «Nicht vergessen dürfen wir in diesem Zusammenhang die Photovoltaikanlage, die sich auf dem extensiv begrünten Flachdach befindet», sagt André Meier. «Wir gehen davon aus, dass die Anlage gegen 90 000 Kilowattstunden Strom pro Jahr leistet und damit beträchtlich zur guten Energiebilanz der Überbauung beiträgt.»



Praktisch: Die Einfahrt zur Tiefgarage erfolgt am Kopf der Siedlung.



Gegen aussen erscheinen die Fassaden der beiden Kuben hart und schroff.

MEILENSTEINE	
Baueingabe	April 2010
Baubewilligung	August 2010
Spatenstich	24.03.2011
Bezug	ab 1.3.2013

Kompetenz Gips...
www.estermann.ch

B. Wietlisbach AG 5608 Stetten
www.wietlisbach.com

felix Haustechnik
 CO AG
 Heizung · Sanitär · Lüftung · Kühlung
info@felix-co.ch
 Landstrasse 70 5412 Gebenstorf
 T 056 223 28 10 F 056 223 53 14

Eglin
 Elektro Lenzburg

062 888 17 17, www.eglin.ch

Max Fischer AG Hochbau – Tiefbau – Holzbau
 Postfach 208 5600 Lenzburg 1
 ☎ 062 886 66 88 Fax 062 886 66 86
info@maxfischer.ch www.maxfischer.ch

FISCHER

Wir danken der Bauherrschaft für den Auftrag und das entgegengebrachte Vertrauen.

Ausführung der Baumeisterarbeiten



Das grosszügige Treppenhaus ist komplett in Sichtbeton gehalten.



Die Tiefgarage ist direkt mit den Treppen- und Liftanlagen verbunden.



Auch der Innenausbau entspricht höchsten Qualitätsansprüchen.



Zeitgemäss: Die komplett in Weiss gehaltenen Küchen sehen nicht nur gut aus, sondern sind auch äusserst pflegeleicht.

AUF EINEN BLICK	
Bauherrschaft	CPV/CAP Pensionskasse Coop Immobilien, Dornacherstr. 154, 4002 Basel Projektleitung Samueler Schmid
Totalunternehmer	Gross Generalunternehmung AG, Brugg Projektleitung Heinz Dennler Bauleitung Reto Andri
Architektur	am-architektur GmbH, Lenzburg Projektleitung André Meier und Dominic Gautschi
Erstvermietung	Niederer AG, Trimbach Projektleitung Michael Hahn
Fachplanungen	Schärli Ötli AG, Bauingenieure, Zürich RMB AG, Haustechnikingenieure, Lenzburg Schäfer Partner AG, Elektro-Ing. Lenzburg Fahrni Landschaftsarchitekten GmbH, Luzern Leuthardt Mäder, Bauphysik-Ing., Brüttisellen Farbsicht GmbH, Farbgestaltung, Rottenschwil



Die Grundrisse der Wohnungen überzeugen durch ihre durchdachte Raumaufteilung.

Ihr Ansprechpartner bei Energiefragen und Elektroinstallationen



Mit Energie bereit für morgen
www.swl.ch

ERSTVERMIETUNG

Widmi 1, Lenzburg
 (Ammerswilerstrasse 19a-21d)

- Grosse 1½- bis 5½-Zimmer-Wohnungen (zum Beispiel 3½-ZWG von 94 bis 104 m²)
- sehr modern ausgestattet
- eigener Waschturm
- ruhig und doch zentral
- multimedia-tauglich (Glasfaserleitung)
- Zürich City in 30 Minuten erreichbar
- ab 1. März 2013 bezugsbereit

Weitere Informationen unter:
www.widmi-lenzburg.ch

Kontakt: Niederer AG, 062 289 00 00



Unserem Expertenteam wird jedes Mal

WARM UM'S HERZ

wenn es so anspruchsvolle Aufträge ausführen darf.

Heizteam – das eingespielte Team dankt der Bauherrschaft!

Ihr Expertenteam für:

- Heizungsinstallationen für Neu- und Umbauten
- Ökologische Alternativenergien
- Wartungsarbeiten und -Verträge
- Reparaturen rund um die Uhr, 365 Tage
- Brennerservice
- Boilerentkalkungen



Tel. 056 441 60 84 · Fax 056 442 34 50
info@heizteam.ch · www.heizteam.ch

Heizteam AG
 5200 Brugg

Die Planer

ENGINEERING MIT BLICK AUF'S GANZE



RMB AG Lenzburg
 Gebäudetechnik- und
 Energieingenieure

Niederlenze Kirchweg 1
 5600 Lenzburg
 Tel: +41 62 888 40 00



www.rmb.ch

Die Lenzburger Architekten danken für die gute Zusammenarbeit.

am-architektur.ch

SCHÄRLI OETTLI Baingenieure SIA

Langgrütstrasse 172
 8047 Zürich
www.schaerlioettli.ch